

# | GDP速報 (2025年1-3月期・1次速報値)

## ●GDP速報 (実質季節調整系列)

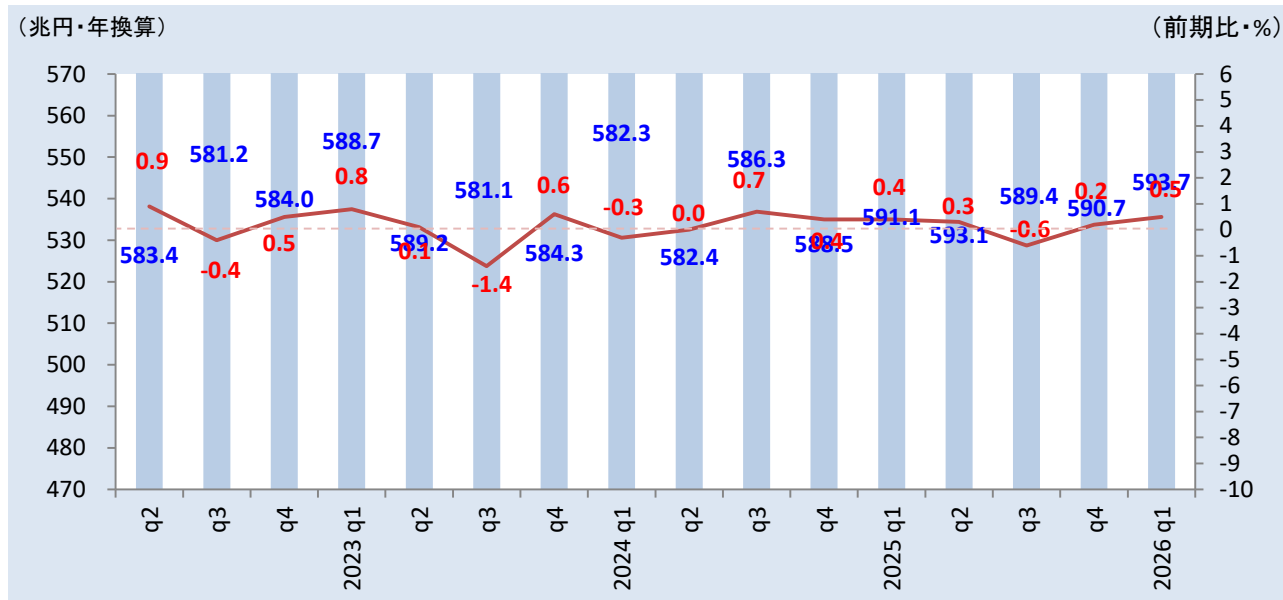
	年率表示 (10億円)	四半期・前期比	
		今期	(前期)
国内総生産(支出側)	<b>593,693</b>	<b>0.5 %</b> ↗	<b>(0.2 %)</b>
[年率換算]		<b>[2.1 %]</b>	<b>[(0.8 %)]</b>
民間最終消費支出	<b>309,849</b>	<b>0.3 %</b> ↗	<b>(0.0 %)</b>
うち家計最終消費支出	298,935	0.2 % ↗	(0.0 %)
民間住宅	<b>22,417</b>	<b>0.5 %</b> ↗	<b>(5.0 %)</b>
民間企業設備	<b>107,890</b>	<b>0.3 %</b> ↗	<b>(1.4 %)</b>
民間在庫品増加	-1,651	-	-
政府最終消費支出	<b>122,782</b>	<b>0.1 %</b> ↗	<b>(0.4 %)</b>
公的固定資本形成	<b>27,716</b>	<b>1.4 %</b> ↗	<b>(Δ0.2 %)</b>
公的在庫品増加	-87	-	-
財貨・サービス純輸出	<b>5,961</b>	-	-
輸出	108,083	1.7 % ↗	(0.2 %)
輸入	102,122	0.5 % ↗	(0.0 %)

2026年1-3月期の実質GDP 1次速報値は、前期比0.5%増、年率換算は2.1%増と2四半期連続のプラス成長となった。

GDPを内外需要別の寄与度で見ると、国内需要(内需)の寄与度は0.2%、財貨・サービスの純輸出(外需)の寄与度も0.3%と共に2四半期連続のプラス寄与となった。

民間最終消費支出は0.3%(前期0.0%)、政府最終消費支出は0.1%(前期0.4%)、財貨・サービスの輸入は、輸出が1.7%(前期0.2%)と2四半期連続の増となった。民間住宅は0.5%(前期5.0%)と、2四半期連続の増となった。民間企業設備は0.3%(前期1.4%)と、2四半期連続の増となった。

## ●四半期別GDP推移



[内閣府 国民経済計算\(GDP統計\)](#)