

●GDP速報 (実質季節調整系列)

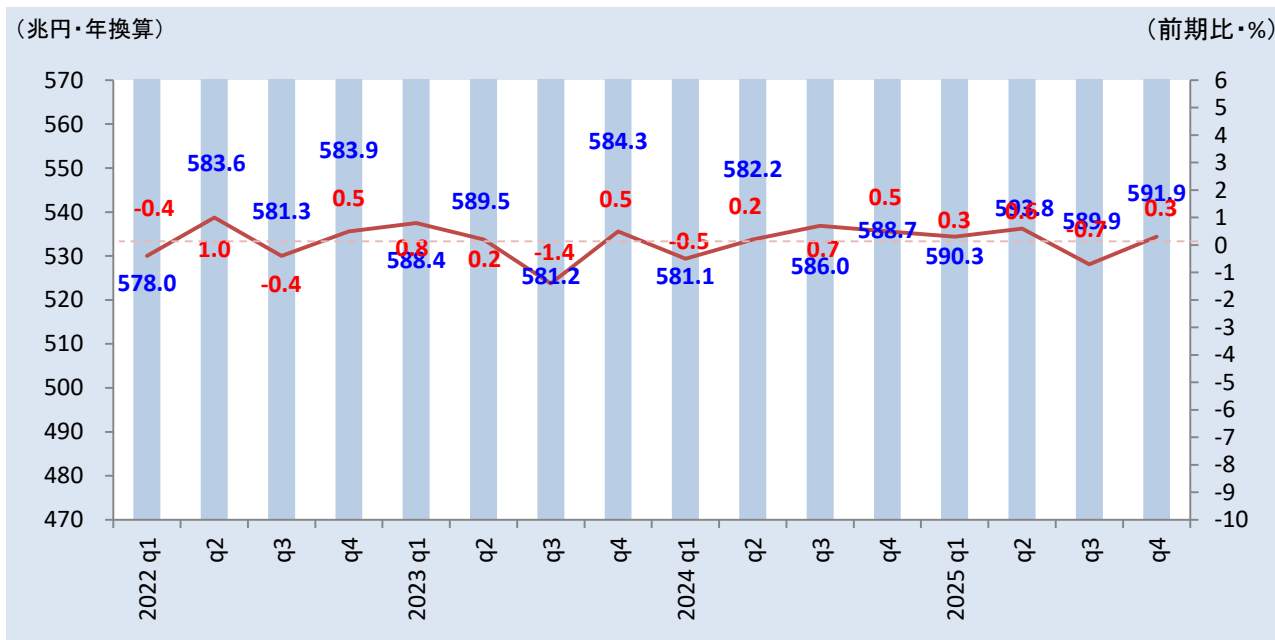
国内総生産(支出側)	年率表示 (10億円)	四半期・前期比	
		2次速報値	(1次速報値)
[年率換算]		<b>1.3 %</b>	[0.2 %]
民間最終消費支出	<b>310,320</b>	<b>0.3 %</b>	(0.1 %)
うち家計最終消費支出	299,517	0.3 %	(0.1 %)
民間住宅	<b>22,254</b>	<b>4.9 %</b>	(4.8 %)
民間企業設備	<b>107,470</b>	<b>1.3 %</b>	(0.2 %)
民間在庫品増加	-1,027	-	-
政府最終消費支出	<b>122,663</b>	<b>0.4 %</b>	(0.1 %)
公的固定資本形成	<b>27,226</b>	<b>△0.5 %</b>	(△1.3 %)
公的在庫品増加	-47	-	-
財貨・サービス純輸出	<b>4,276</b>	-	-
輸出	105,109	△0.3 %	(△0.3 %)
輸入	100,833	△0.3 %	(△0.3 %)

2025年10-12月期の実質GDP 2次速報値は、前期比0.3%増、年率換算は1.3%増となり、1次速報値から上方改定となった。

GDPを内外需要別の寄与度で見ると、国内需要(内需)の寄与度は0.3%と1次速報値から上方改定、財貨・サービスの純輸出(外需)の寄与度は▲0.0%と1次速報値(0.0%)から下方改定となった。

民間最終消費支出は0.3%、政府最終消費支出は0.1%と、1次速報値から上方改定、財貨・サービスの輸出入はともに▲0.3%と1次速報と同じであった。民間住宅は4.9%増と1次速報値(4.8%)から上方改定となった。民間企業設備には、1.3%増と1次速報値から上方改定となった。

●四半期別GDP推移



内閣府 国民経済計算(GDP統計)