

| GDP速報（2025年7-9月期・2次速報値）

●GDP速報（実質季節調整系列）

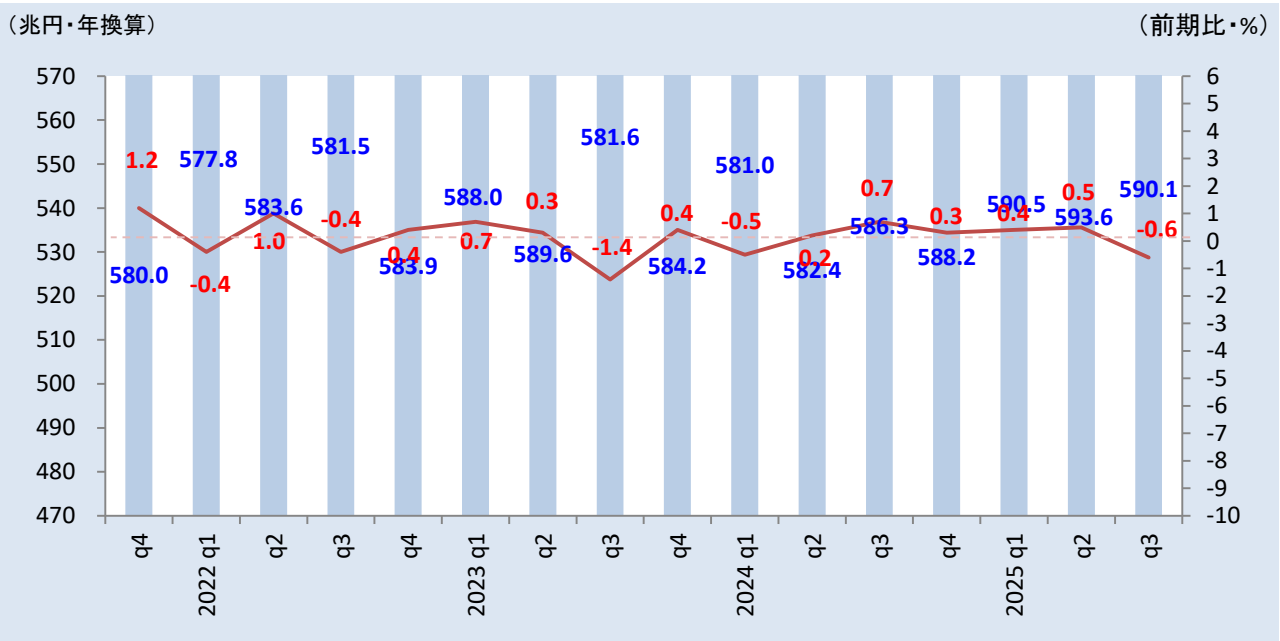
国内総生産(支出側)	年率表示 (10億円)	四半期・前期比	
		2次速報値	(1次速報値)
[年率換算]			
国内総生産(支出側)	590,141	△ 0.6 % ↘	(△0.4 %)
民間最終消費支出	308,606	0.2 % ↗	(0.1 %)
うち家計最終消費支出	297,895	0.2 % ↗	(0.1 %)
民間住宅	21,333	△ 8.2 % ↘	(△9.4 %)
民間企業設備	106,011	△ 0.2 % ↘	(1.0 %)
民間在庫品増加	963	-	-
政府最終消費支出	121,825	0.2 % ↗	(0.5 %)
公的固定資本形成	27,374	△ 1.1 % ↘	(0.1 %)
公的在庫品増加	-31	-	-
財貨・サービス純輸出	4,944	-	-
輸出	105,805	△ 1.2 % ↘	(△1.2 %)
輸入	100,861	△ 0.4 % ↘	(△0.1 %)

2025年7-9月期の実質GDPの1次速報値は、前期比0.6%減、年率換算2.3%減となりマイナス成長となった。

GDPを内外需別の寄与度で見ると、国内需要(内需)の寄与度は▲0.4%と1次速報値から下方改定、財貨・サービスの純輸出(外需)の寄与度は▲0.2%と1次速報値と同じ寄与度となった。

民間最終消費支出は0.2%（前期▲0.2%）と1次速報値から上方改定、政府最終消費支出は0.2%と1次速報値から下方改定、財貨・サービスの輸出は輸出が▲1.2%と1次速報値と同じ伸び率、輸入が▲0.4%と1次速報値から下方改定となった。民間住宅は▲8.2%と1次速報値から上方改定、民間企業設備は▲0.2%と1次速報値から下方改定となった。

●四半期別GDP推移



[内閣府 国民経済計算\(GDP統計\)](#)