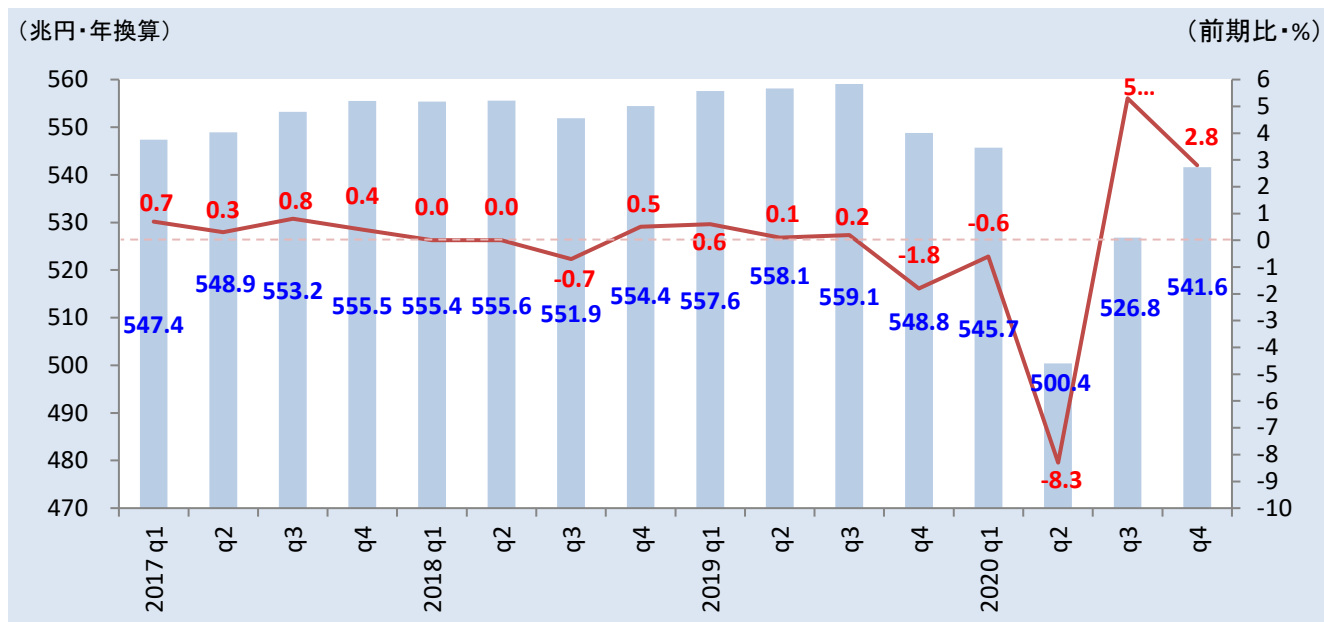


| GDP速報 (2020年10-12月期・1次速報値)

●GDP速報 (実質季節調整系列)

国内総生産(支出側)	年率表示 (10億円)	四半期・前期比		2020年10-12月期の実質GDP 2次速報値は、前期比2.8%増、年率換算は11.7%増となり、1次速報値から下方改定となった。
		2次速報値	(1次速報値)	
[年率換算]	541,619	2.8 % ↗	(3.0 %)	GDPを内外需要別の寄与度で見ると、国内需要(内需)の寄与度は1.8%と1次速報値から下方改定、財貨・サービスの純輸出(外需)の寄与度は1.1%と1次速報値から上方改定であった。 民間最終消費支出は2.2%と1次速報値から変わらず、政府最終消費支出は1.8%と下方修正、財貨・サービスの輸出入は、輸出、輸入ともに増と、1次速報値から変わらずであった。民間住宅は0.0%と、1次速報値(0.1%)から下方改定となった。民間企業設備は4.3%と、1次速報値から下方改定となった。
民間最終消費支出	289,264	2.2 % ↗	(2.2 %)	
うち家計最終消費支出	280,851	2.2 % ↗	(2.2 %)	
民間住宅	18,622	0.0 % →	(0.1 %)	
民間企業設備	85,885	4.3 % ↗	(4.5 %)	
民間在庫品増加	-1,228	-	-	
政府最終消費支出	116,726	1.8 % ↗	(2.0 %)	
公的固定資本形成	29,572	1.5 % ↗	(1.3 %)	
公的在庫品増加	-67	-	-	
財貨・サービス純輸出	2,928	-	-	
輸出	97,132	11.1 % ↗	(11.1 %)	
輸入	94,204	4.0 % ↗	(4.1 %)	

●四半期別GDP推移



内閣府 国民経済計算(GDP統計)