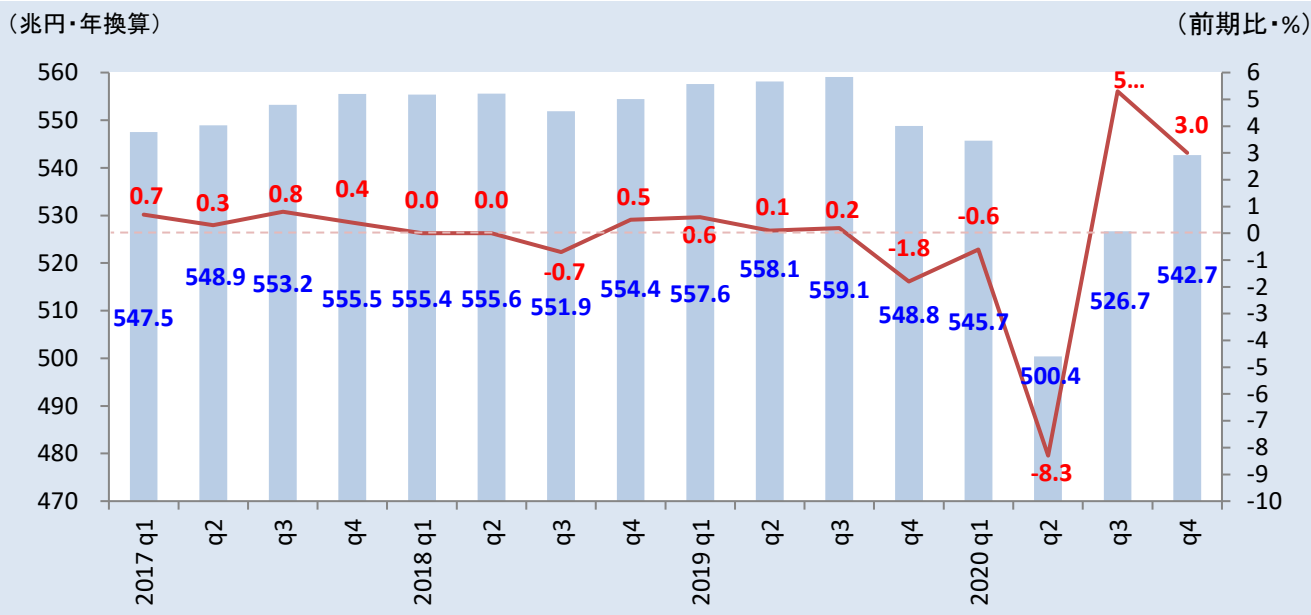


| GDP速報 (2020年10-12月期・1次速報値)

●GDP速報 (実質季節調整系列)

国内総生産(支出側)	年率表示 (10億円)	四半期・前期比		2020年10-12月期の実質GDP 1次速報値は、前期比3.0%増、年率換算は12.7%増となり、2四半期連続のプラス成長となった。
		今期	(前期)	
[年率換算]	542,689	3.0 % ↗	(5.3 %)	GDPを内外需要別の寄与度で見ると、国内需要(内需)の寄与度は2.0%(前期2.6%)、財貨・サービスの純輸出(外需)の寄与度は1.0%(前期2.6%)となった。 民間最終消費支出は2.2%(前期5.1%)、政府最終消費支出は2.0%(前期2.8%)、財貨・サービスの輸出入は、ともに増となった。民間住宅は0.1%(前期▲5.7%)と、2四半期ぶりの増となった。民間企業設備は4.5%(前期▲2.4%)と、3四半期ぶりの増となった。
民間最終消費支出	289,269	2.2 % ↗	(5.1 %)	
うち家計最終消費支出	280,856	2.2 % ↗	(5.2 %)	
民間住宅	18,617	0.1 % ↗	(Δ5.7 %)	
民間企業設備	86,097	4.5 % ↗	(Δ2.4 %)	
民間在庫品増加	-230	-	-	
政府最終消費支出	116,739	2.0 % ↗	(2.8 %)	
公的固定資本形成	29,514	1.3 % ↗	(0.9 %)	
公的在庫品増加	-68	-	-	
財貨・サービス純輸出	2,852	-	-	
輸出	97,119	11.1 % ↗	(7.4 %)	
輸入	94,267	4.1 % ↗	(Δ8.2 %)	

●四半期別GDP推移



内閣府 国民経済計算(GDP統計)