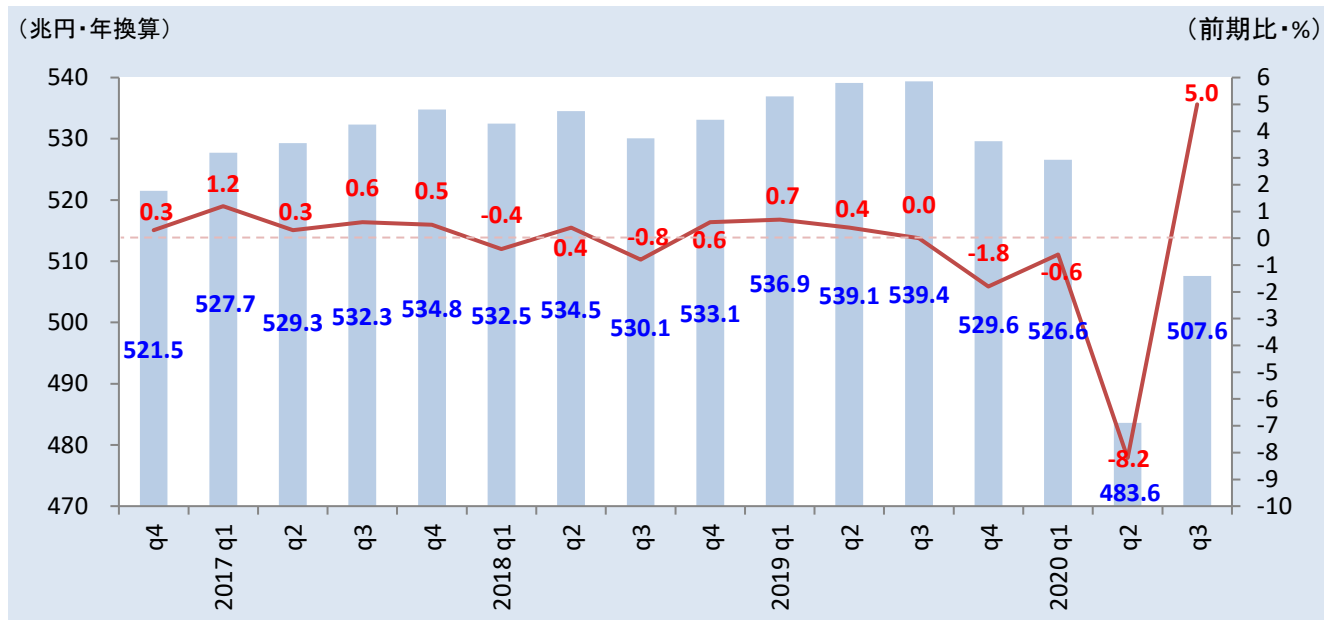


# | GDP速報 (2020年7-9月期・1次速報値)

## ●GDP速報 (実質季節調整系列)

国内総生産(支出側)	年率表示 (10億円)	四半期・前期比		2020年7-9月期の実質GDP 1次速報値は、前期比5.0%増、年率換算は21.4%増となり、4四半期ぶりのプラス成長となった。
		今期	(前期)	
[年率換算]	<b>507,616</b>	<b>5.0 %</b> ↗	<b>(Δ8.2 %)</b>	GDPを内外需要別の寄与度で見ると、国内需要(内需)の寄与度は2.1%(前期▲4.9%)、財貨・サービスの純輸出(外需)の寄与度は2.9%(前期▲3.3%)となった。
		<b>[21.4 %]</b>	<b>[(-28.8 %)]</b>	
民間最終消費支出	<b>280,784</b>	<b>4.7 %</b> ↗	<b>(Δ8.1 %)</b>	民間最終消費支出は4.7%(前期▲8.1%)、政府最終消費支出は2.2%(前期▲0.4%)、財貨・サービスの輸出入は、輸出は増、輸入は減となった。民間住宅は▲7.9%(前期▲0.5%)と、4四半期連続の減となった。民間企業設備は▲3.4%(前期▲4.5%)と、2四半期連続の減となった。
うち家計最終消費支出	271,576	4.7 % ↗	(Δ8.5 %)	
民間住宅	<b>13,411</b>	<b>Δ 7.9 %</b> ↘	<b>(Δ0.5 %)</b>	
民間企業設備	<b>78,039</b>	<b>Δ 3.4 %</b> ↘	<b>(Δ4.5 %)</b>	
民間在庫品増加	<b>1,173</b>	-	-	
政府最終消費支出	<b>112,314</b>	<b>2.2 %</b> ↗	<b>(Δ0.4 %)</b>	
公的固定資本形成	<b>27,475</b>	<b>0.4 %</b> ↗	<b>(1.2 %)</b>	
公的在庫品増加	<b>25</b>	-	-	
財貨・サービス純輸出	<b>-5,692</b>	-	-	
輸出	76,947	7.0 % ↗	(Δ17.4 %)	
輸入	82,639	Δ 9.8 % ↘	(2.2 %)	

## ●四半期別GDP推移



内閣府 国民経済計算(GDP統計)