

●GDP速報 (実質季節調整系列)

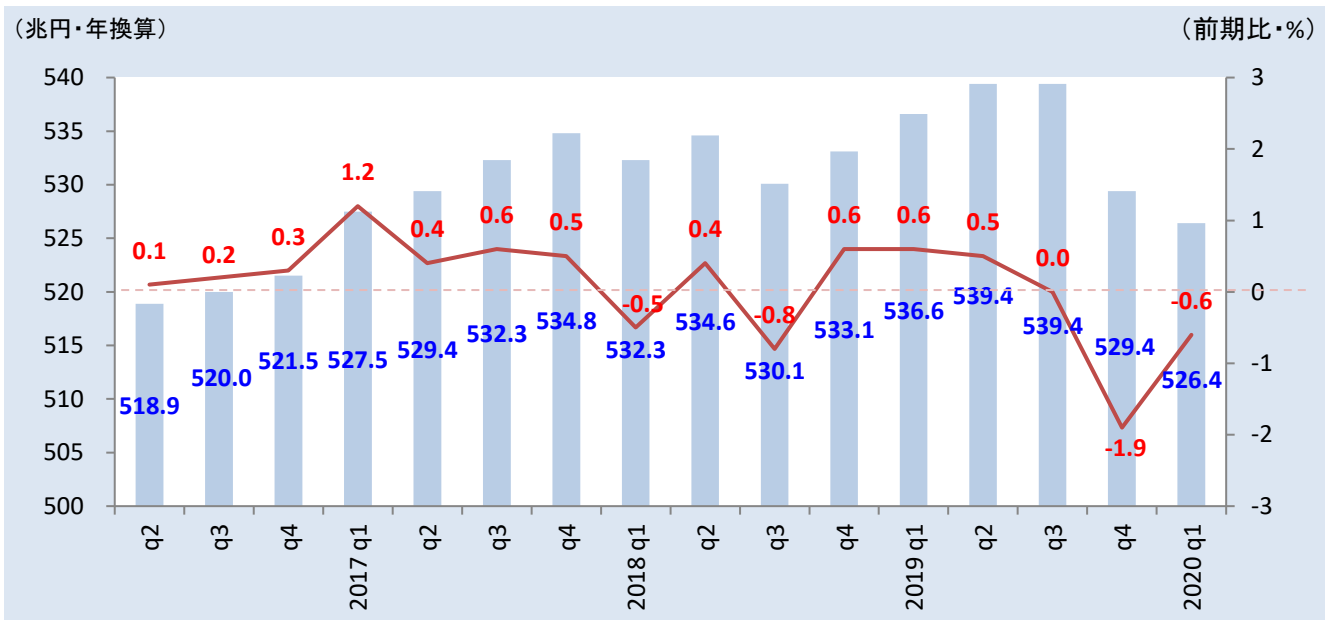
国内総生産(支出側)	年率表示 (10億円)	四半期・前期比	
		2次速報値	(1次速報値)
[年率換算]	526,426	△ 0.6 % ↓	(△0.9 %)
		[-2.2 %]	[-3.4 %]
民間最終消費支出	291,687	△ 0.8 % ↓	(△0.7 %)
うち家計最終消費支出	283,178	△ 0.8 % ↓	(△0.8 %)
民間住宅	14,599	△ 4.2 % ↓	(△4.5 %)
民間企業設備	84,778	1.9 % ↗	(△0.5 %)
民間在庫品増加	218	-	-
政府最終消費支出	110,232	0.0 % →	(0.1 %)
公的固定資本形成	26,975	△ 0.6 % ↓	(△0.4 %)
公的在庫品増加	88	-	-
財貨・サービス純輸出	-2,517	-	-
輸出	86,428	△ 6.0 % ↓	(△6.0 %)
輸入	88,945	△ 4.9 % ↓	(△4.9 %)

2020年1-3月期の実質GDP 2次速報値は、前期比0.6%減、年率換算は2.2%減となり、1次速報値から上方改定となった。

GDPを内外需要別の寄与度で見ると、国内需要(内需)の寄与度は▲0.4%と1次速報値から上方改定、財貨・サービスの純輸出(外需)の寄与度は▲0.2%と1次速報値と同じであった。

民間最終消費支出は▲0.8%と1次速報値から下方修正、政府最終消費支出は0.0%と下方修正、財貨・サービスの輸出は輸出、輸入ともに減と、1次速報値から変わらずであった。民間住宅は▲4.2%と、1次速報値(▲4.5%)から上方改定となった。民間企業設備は1.9%と、1次速報値から上方改定となった。

●四半期別GDP推移



内閣府 国民経済計算(GDP統計)