

● 宅配ボックスに関する供給と需要のすれ違い

近年、共働き世帯が増加することにより「宅配便の受け取り不在に伴う再配達」が大きな社会問題となっている中、不在でも荷物等を受け取ることができる宅配ボックスの注目度が高まっている。特に今年6月1日より、日本郵便局に書留郵便物やゆうパック等を戸建住宅に設置した規格要件を満たす宅配ボックス（以下、「新型宅配ボックス」とする）に配達するサービスを開始したことにより、建設・リフォーム業者が中心となって新型宅配ボックスの開発・商品化を進めている。これまで新型宅配ボックスはその規格要件（下記参照）から、戸建住宅の新築・リフォーム時に併せて設置可能なものが商品化の中心となっていた。しかし、最近は既存戸建住宅に後付けで設置できるものが続々と商品化されてきており、今月に入ってからでも8日には三協立山(株)・三協アルミ社は「宅配ボックス『フレムス』」を15日には大和ハウス工業(株)・(株)ナスタ・日本郵便(株)は三社で共同開発した「D's box」をそれぞれ発表している（図1）。

※日本郵便(株) 「戸建住宅に設置した宅配ボックスへの書留郵便等の配達サービス利用のための宅配ボックスの規格要件」

1. 受取人さまの住所または居所と同一建物内または同一構内に設置されていること。
2. 収納した郵便物等が外部から完全に見えない構造である等、郵便物等を安全に保管できること。
3. 盗難を防ぐため、アンカー等により躯体などへ固定されていること。
4. 正当受取人さまのみが受け取りできる機能（注）を有していること。

（注）受取人さまに、宅配ボックス開錠用のパスワードをお知らせする必要がある場合は、そのお知らせを投入するため、施錠可能な郵便受箱（ポスト）が必要となります。



図1 新型宅配ボックス

（左：宅配ボックス『フレムス』、右：D's box、

三協立山(株)Web サイト、大和ハウス工業(株)Web サイトより抜粋)

こうした中、6月9日～10日にアットホーム(株)が「一戸建て用宅配ボックス」に対する意識調査を行い、6月22日にその結果を発表した。それによると、一戸建て用宅配ボックスを「欲しいと思う」「どちらかという欲しいと思う」と回答した人は70.5%となる（図2）も、「宅配ボックス設置にいくらかけてもいいと思うか」という質問に対しては、平均が12,428円に留まった（図3）。この金額は、布製の簡易宅配ボックス（図4）ならその市価を上回っているが、スチール製の書留郵便等に対応できない宅配ボックスだと市価は2万円前後、またはそれ以上の価格であるものが多い。また、先述の新型宅配ボックスの市価は10万円を超える。したがって、需要側と供給側の間に価格差があることが窺える。

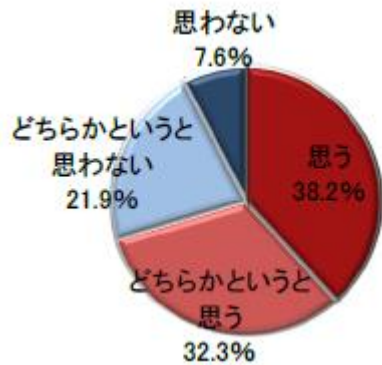


図2 自宅に宅配ボックスが欲しいと思いますか？ (N=620、アットホーム調べ)

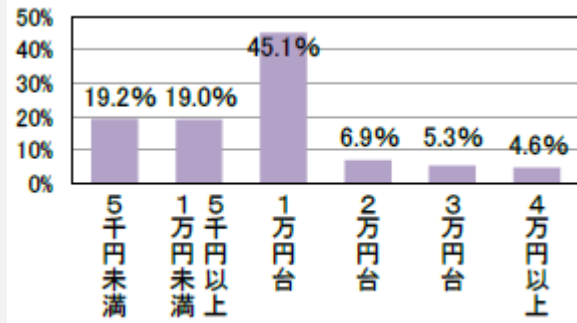


図3 宅配ボックスに、いくら費用をかけてもいいと思いますか？ (N=437、フリーアンサー、アットホーム調べ)

では、なぜここまでの価格差が生じているのか。アットホーム(株)の意識調査によると宅配ボックスを欲しいと思っていない人に対してその理由についても聞いており、最も多かった理由は「設置費用がもったいないから(37.7%)」であった(図5)。2位以下が「自分が家にいる時間が多いので必要ないから(32.8%)」など、個人のライフスタイルが理由で必要性がないことが理由になっていることを踏まえると、設置費用の点は普及に対して大きな要素を占めていることが窺える。意識調査では宅配ボックスを欲しいと思っている人のうち、「購入を検討している」と答えた人は13.2%に留まった(以上、アットホーム調べ)。

このようなことから、市民の多くが今後必要と思っている宅配ボックスについて、普及させるには販売価格をどこまで需要が求める価格水準に近づけられるかが、今後における大きな課題である。D's boxを共同開発した(株)ナスタは5月に「年内には1万円前後の宅配ボックスの発売を予定している」と発表するなど、業界でもその動きは始まっているところである。宅配ボックス設置の需要の強まりは、戸建住宅のリフォームの重要にも影響されると考えられるため、今後のこの動きには高い関心を寄せる必要があると考える。



図4 廉価タイプの宅配ボックス (サンワサプライ「DB-BOX1」
サンワサプライ(株)Webサイトより抜粋)

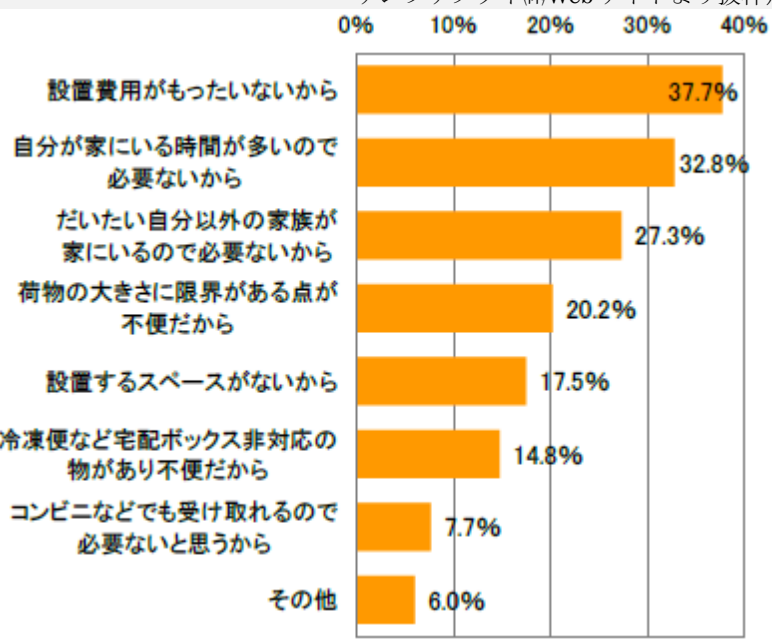


図5 宅配ボックスを欲しいと思わない理由は何ですか？ (N=183、複数回答可、アットホーム調べ)

(参考)

- アットホーム(株)「AT-Research vol.54 “一戸建て用宅配ボックス”に対する意識調査」
<http://www.athome.co.jp/contents/at-research/vol54/>
- 日本郵便(株)「戸建住宅に設置した宅配ボックスへの書留郵便物等の配達」
https://www.post.japanpost.jp/service/uketori/shitei_kodate/index.html